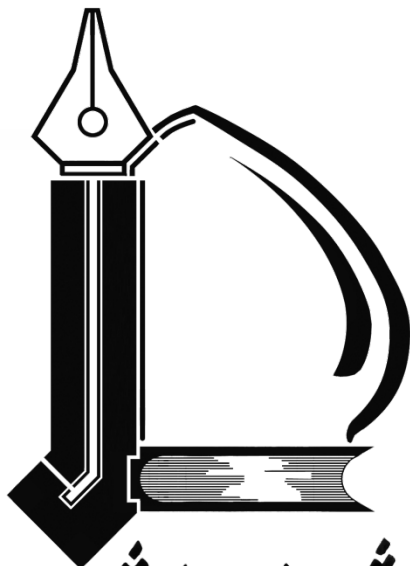


بسم الله الرحمن الرحيم



دانشگاه فردوسی مشهد

آذرماه 1397 - نوامبر 2018




تجربه بین المللی سازی دانشگاه فردوسی مشهد

Mohammad Kafi
President of Ferdowsi University
of Mashhad, Iran



آموزش زبان فارسی:
- مرکز آموزش زبان فارسی به غیر فارسی زبانان یکی بزرگترین و
مجهزترین مراکز آموزش زبان فارسی - (کلاس های حضوری و
آموزش مجازی)
- آموزش زبان به زبان آموزان سایر دانشگاه های ایران
- تاسیس مرکز آموزش زبان فارسی در چند کشور همسایه (ترکیه-
عراق- سوریه- لبنان)

شناخت دقیق ظرفیت های درونی:
- ظرفیت سنجی در دانشکده ها و گروه های آموزشی
- ظرفیت سنجی تک تک استادان
- وضعیت تجهیزات آزمایشگاهها و کارگاهها



هماهنگی های منطقه ای :

- استانداری
- ادارات مختلف
- بخش های مختلف مسکن

- تاسیس اداره دانشجویان بین المللی به شکل متمرکز
- جذب ۱۵۵۰ دانشجوی بین المللی از ۲۲ کشور دنیا در مقاطع تحصیلی کارشناسی - کارشناسی ارشد و دکتری - پست دکتری
- اجرای طرح دانشجوی پشتیبان برای هر دانشجوی بین المللی
- اجرای طرح حمایت تحصیلی برای دانشجویان بین المللی



Panicum antidotail



Kochia scoparia



Salicornia





sustainability

Haloculture

**Utilization of
saline
resources**

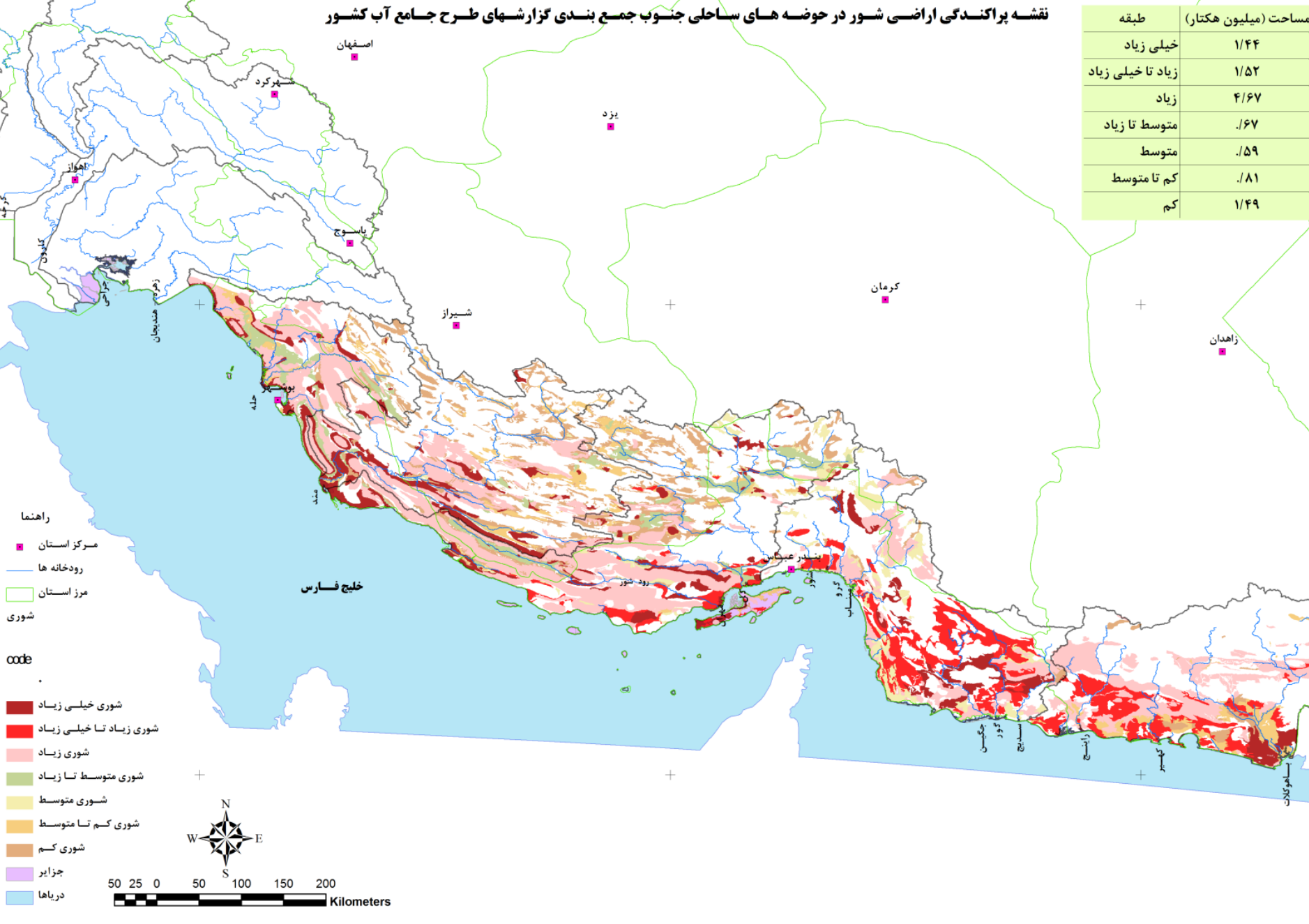


Seawater agriculture must fulfill 2 requirements:

- 1- It must produce useful crops at yields high enough to justify the expense of pumping irrigation water from the sea.
- 2- The agronomic techniques used for growing seawater-irrigated crops should be environment friendly.

نقشه پراکندگی اراضی شور در حوضه های ساحلی جنوب جمع بندی گزارشهای طرح جامع آب کشور

مساحت (میلیون هکتار)	طبقه
۱/۴۴	خیلی زیاد
۱/۵۲	زیاد تا خیلی زیاد
۴/۶۷	زیاد
۰/۶۷	متوسط تا زیاد
۰/۵۹	متوسط
۰/۸۱	کم تا متوسط
۱/۴۹	کم

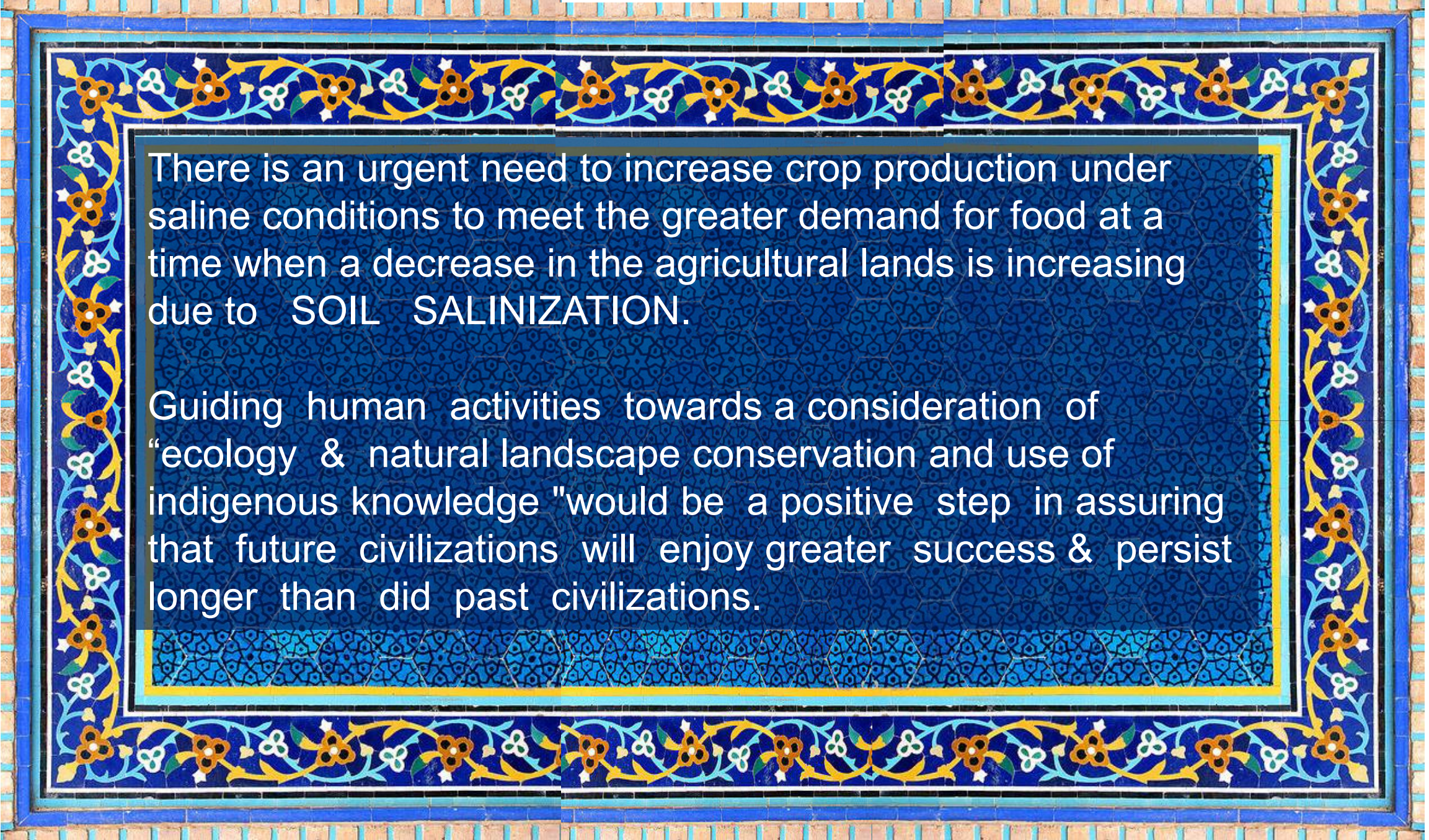


راهنما

- مرکز استان
- رودخانه ها
- مرز استان
- شوری

code

- شوری خیلی زیاد
- شوری زیاد تا خیلی زیاد
- شوری زیاد
- شوری متوسط تا زیاد
- شوری متوسط
- شوری کم تا متوسط
- شوری کم
- جزایر
- دریاها



There is an urgent need to increase crop production under saline conditions to meet the greater demand for food at a time when a decrease in the agricultural lands is increasing due to SOIL SALINIZATION.

Guiding human activities towards a consideration of "ecology & natural landscape conservation and use of indigenous knowledge "would be a positive step in assuring that future civilizations will enjoy greater success & persist longer than did past civilizations.




Initial establishment is crucial for subsequent growth.

Stress should be minimized at the initial stage.

If plant survives the shock at seeding/ transplanting stage, chances of its subsequent survival & growth are likely to be increased.

It can be profitable & practical venture if precautionary measures given above are observed.

- 
- Saline agriculture will play an increasing role in future. It is an economical-effective approach to use unproductive lands for growing crops.
 - Saline Agricultural ecosystems are very vulnerable and especial care is needed to do not produce another disaster.



Благодарю
за внимание